

UNIVERSIDADE LUTERANA DO BRASIL

ULBRA – *CAMPUS* GUAÍBA

CURSO DE SISTEMAS DE INFORMAÇÃO



MONITORAMENTO STREAMING

JEAN CARLOS CORRÊA COUTO

Guaíba, Julho de 2009

Monitoramento Streaming

Jean Corrêa¹ <jcarlos.rs@gmail.com>
Orientador: Prof. Carlos Zeve² <carlos.zeve@gmail.com>

Resumo

O segmento de internet vem crescendo cada vez mais no Grupo RBS, a disponibilidade dos seus recursos torna-se prioridade para a área online da empresa. Baseado nesta necessidade é que surgiu a proposta de desenvolver uma página de internet para o monitoramento dos Streamings (transmissões ao vivo) disponibilizados pela área Online do Grupo RBS, televisão e rádio.

O objetivo deste trabalho é desenvolver uma página de monitoramento das transmissões ao vivo da empresa, os Streamings. Com este controle, poderemos saber qual e quando a respectiva transmissão ficou fora do ar.

Abstract

The Internet segment is growing increasingly in the Grupo RBS, the availability of resources becomes a priority for the area's online business. Based on this need is to have the proposal to develop a web page for monitoring of Streamings (live broadcasts) available for the area of Online Grupo RBS, TV and radio.

The objective of this work is to develop a page tracking the live broadcast of the company, the Streamings. With this control, we know how and when the transmission was out of air.

Palavras Chave: Transmissão ao vivo; Monitoramento; Streaming.

Referencial Teórico

O Streaming é uma tecnologia que permite a transmissão de conteúdo multimídia através da internet. Surgiu em abril de 1995 com o lançamento do RealAudio 1.0. A nova tecnologia introduziu uma nova forma de entregar mídia online. Antes, os usuários tinham que baixar os arquivos (download) para suas máquinas e então executá-los. A principal característica do Streaming, é que seus usuários podem receber os arquivos sem a necessidade de fazer download e imediatamente executá-los em tempo real. Proporcionando menor tempo de espera e uma experiência mais interativa para os usuários.

Hoje o Streaming está presente em empresas, escolas, universidades, tv's e rádios online. A tecnologia foi integrada a dispositivos móveis, como celulares e PDA's. Gerando a oportunidade de novos negócios e maior aproveitamento de recursos multimídia. Existem dois tipos de Streaming, o On Demand e o Live.

Streaming **On Demand** - pode ser formato de um vídeo ou áudio que foi gravado e armazenado no servidor, o usuário poderá acessar a este vídeo ou áudio e assistir através do seu navegador.

Streaming **Live** - é gravado e ao mesmo tempo transmitido ao vivo para usuários permitindo que sejam realizadas aulas a distância, palestras, treinamentos, eventos, rádio e TV, etc.

Dentre as vantagens da utilização dos Streaming estão: Baixo Custo de Transmissão; Aumento da Interatividade; Geração de novos modelos de negócios; Terceirização de todo o serviço; Sem investimento em infra-estrutura.

Esta tecnologia pode ser utilizada para: Transmissão de eventos ao vivos; Criação e retransmissão de rádios e TV's na internet; Educação a distância; Cursos, Palestras e Treinamentos; Entretenimentos.

1 Acadêmico do Curso de Sistemas de Informação.

2 Professor do Curso de Sistemas de Informação da ULBRA Guaíba.

O Sistema

O segmento de internet vem crescendo cada vez mais no Grupo RBS, a disponibilidade dos seus recursos torna-se prioridade para a área online da empresa. Baseado nesta necessidade é que surgiu a proposta de desenvolver uma página de internet para o monitoramento dos Streamings (transmissões ao vivo) disponibilizados pela área Online do Grupo RBS, televisão e rádio.

A empresa possui vinte e um (21) servidores onde cada aplicação Streaming esta hospedada e fica em execução vinte e quatro (24) por dia.

O sistema de Monitoramento de Streaming é de fácil utilização e acesso, composto por cinco (5) telas, onde cada uma delas possui a sua função específica, dispostas desta forma: uma tela de autenticação de acesso (Login), uma tela de inicial onde estão dispostas as demais telas de acesso; uma tela com monitoramento em Vídeo Windows Media, uma tela com monitoramento em Rádio Real Media e uma tela com monitoramento em Rádio Windows Media, conforme figura 01.

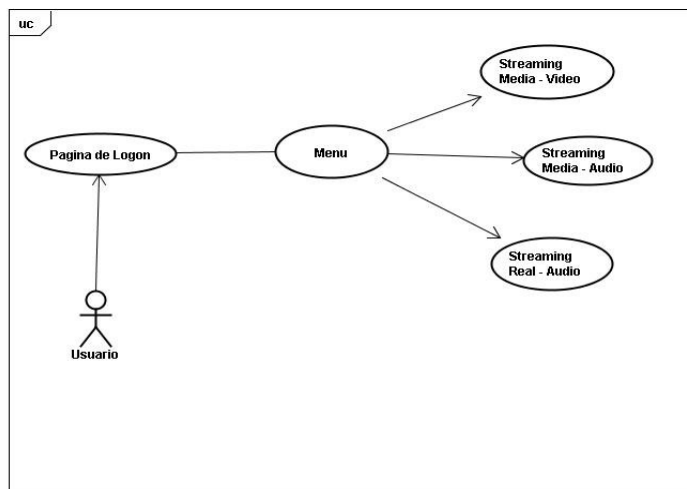


Figura 01 – Caso de Uso Monitoramento Streaming

Para visualizar as respectivas reproduções, é necessário um clique no seu botão de apresentação e assim ela será exibida em auto-player, iniciando todas as transmissões ao mesmo, caso ocorra de alguma delas estar travada, ou sem a devida aplicação aberta no servidor onde esta hospedada, o sistema imediatamente abre um alerta informando que a aplicação esta indisponível.

Telas da Aplicação

A tela de login é um formulário retangular com o título 'LOGIN' centralizado no topo. Ela contém dois campos de entrada de texto: 'Usuário:' e 'Senha:'. Abaixo dos campos, há um botão de submissão rotulado 'Entrar'.

Figura 02 – Tela de Login



Figura 03 – Tela Inicial

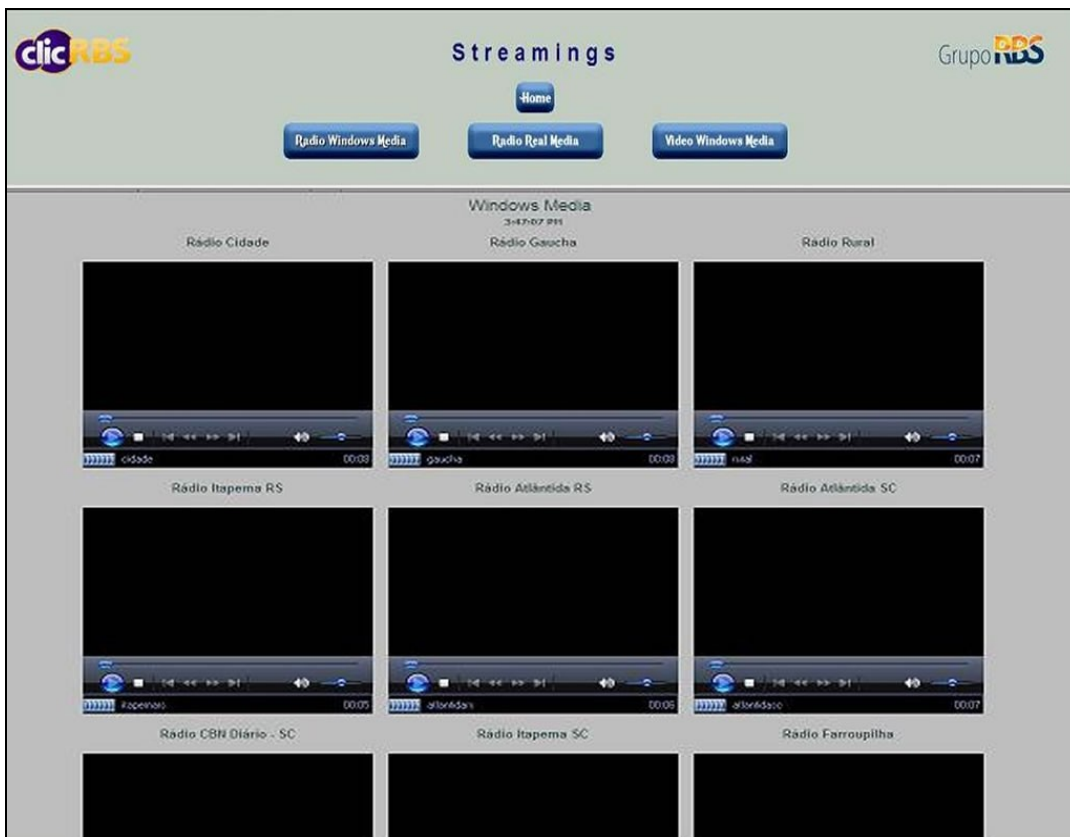


Figura 04 – Streaming Rádio Windows Media

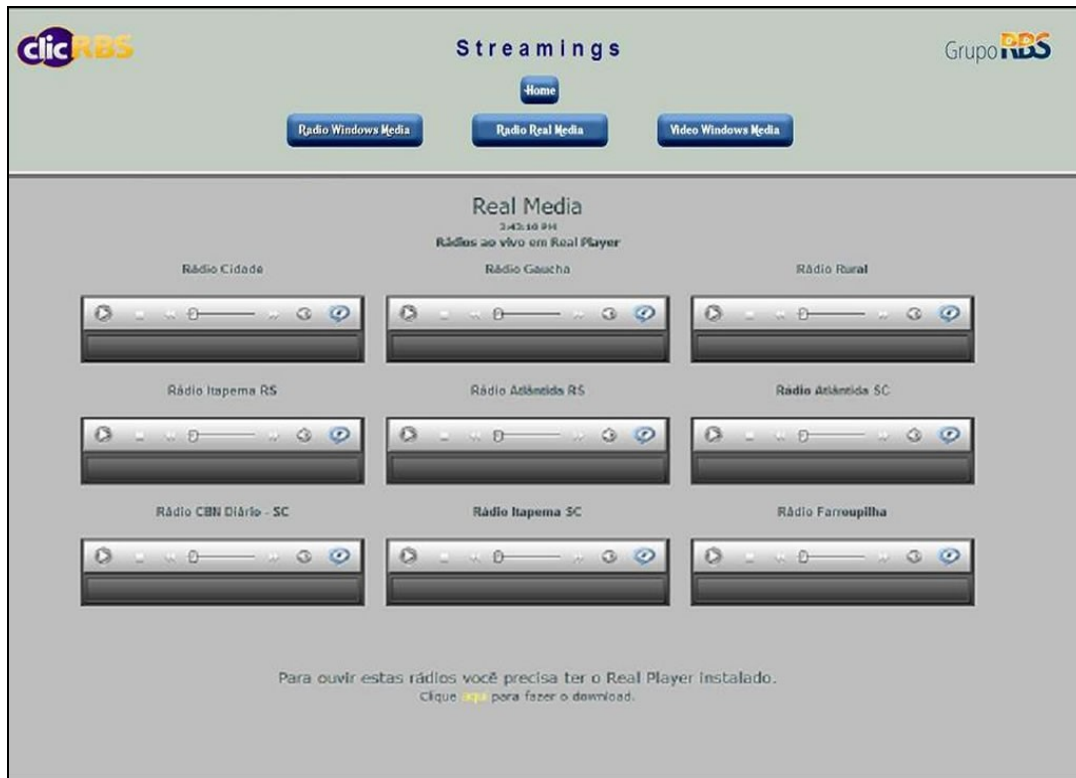


Figura 05 – Streaming Rádio Real Media

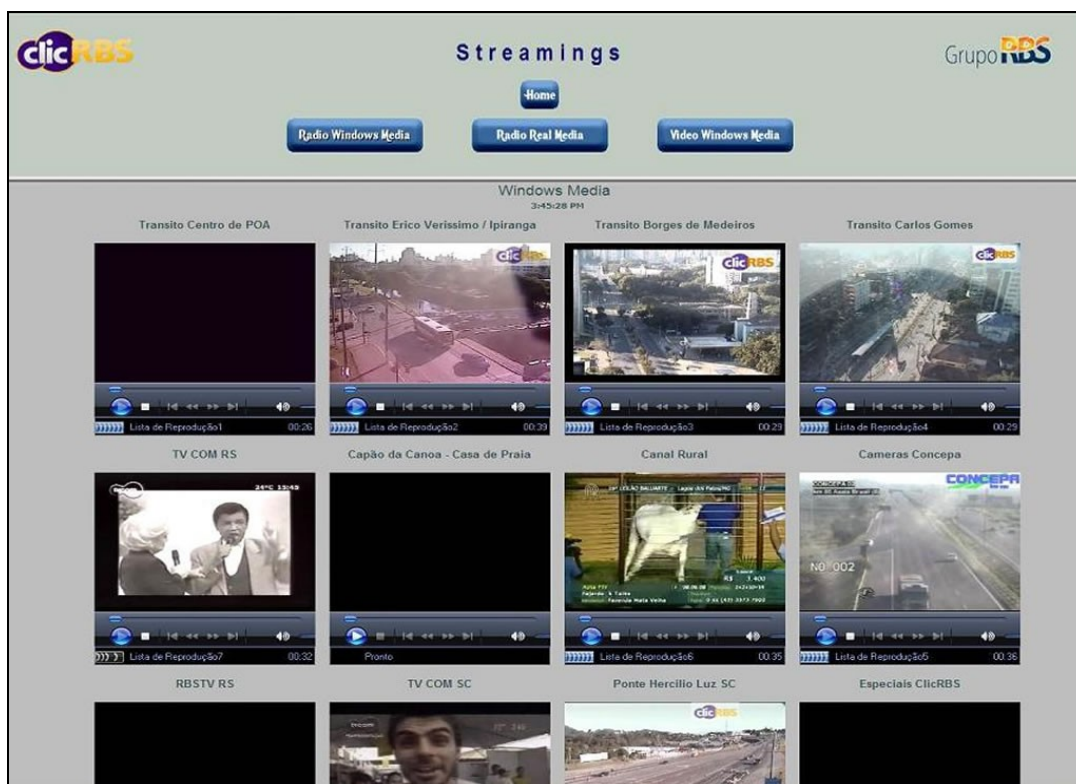


Figura 06 – Streaming Video Windows Media

Conclusão

O sistema já em produção na empresa, com ele teve-se um ganho de produtividade na atividade de monitoramento das aplicações da área Online do Grupo RBS. O tempo online dos Streamings aumentou, e com ele se teve um maior número de acessos e tempo de utilização, gerando lucratividade e prestígio para a empresa.

O objetivo do trabalho foi alcançado, os analistas de aplicações estão utilizando cada vez mais o sistema.

Bibliografia:

- [Streaming Hosting, Grupo DirectWeb – Disponível em: http://www.streaming.com.br](http://www.streaming.com.br)
[Visitado em 29/06/2009 – às 21:09hs.](#)